

耻骨下支应力性骨折 1 例

李时军, 丁文军, 刘立春

(浙江省奉化新桥骨科医院, 浙江 奉化 315500)

关键词 耻骨; 骨折; 应力性

患者, 男, 15 岁, 学生。3 周前参加学校运动会, 跑步后出现左侧髋部及股前内侧疼痛, 休息后减轻, 活动后加重, 因住校未及时就诊。近日疼痛加重, 且呈持续性, 严重影响行走。入院时患者一般情况良好, 生命体征稳定。体格检查: 双下肢等长, 左侧髋部内侧轻压痛、股前内侧明显压痛, 左股内侧肌紧张, 左侧髋关节屈曲、内收时疼痛加重, “4” 字形试验阳性。

影像学检查: 骨盆 X 线检查显示左耻骨下支骨皮质不连续、骨小梁断裂、可见少量骨膜反应[图 1(1)], CT 检查显示左耻骨下支骨皮质断裂、部分骨痂形成[图 1(2)、图 1(3)]。诊断: 左耻骨下支应力性骨折。治疗: 左下肢制动并进行皮肤牵引, 口服镇静止痛药及活血化瘀类中药。3 周后痊愈出院。5 周后来院复查, X 线检查显示骨痂生长良好[图 1(4)]。

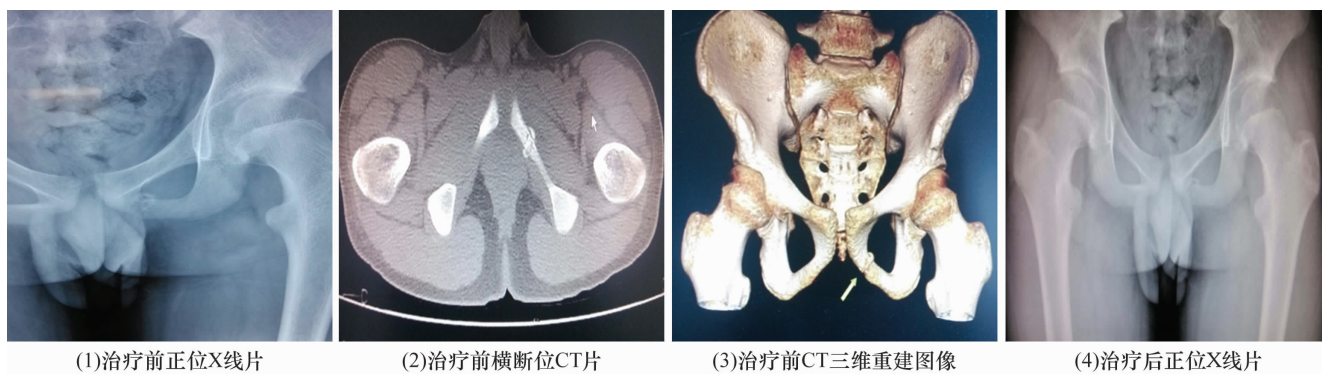


图 1 骨盆影像学图片

患者, 男, 15 岁, 左侧耻骨下支应力性骨折

讨 论

应力性骨折多由骨骼的长期、反复积累性损伤所致, 多见于军人、舞蹈演员、体操及马拉松运动员等, 临床常表现为患处活动后疼痛、休息后减轻、继续活动后加重^[1]。耻骨下支应力性骨折临床较为少见, 多发生于青少年, 无明显外伤史, 常由高强度体育运动引起, 容易被误诊为软组织损伤^[2-4]。该病容易漏诊和误诊的主要原因为: ①国内文献罕见描述, 多数医务人员对本病缺乏认识; ②耻骨支表面有较多软组织覆盖, 局部疼痛常被误认为肌肉拉伤, 致使多数患者未及时进行影像学检查; ③本病早期骨折线不明显, 后期出现骨痂后, X 线片上骨折线容易被遮盖, 可被误诊为感染或骨肉瘤^[5]。Noakes 等^[6]认为, 运动引起的腹股沟疼痛、患侧单足站立时疼痛加剧等, 均为本病的诊断依据。全昌斌等^[7]认为, 当应力性骨折发

生在少见部位, X 线表现不典型时, 应尽快进行 CT 检查明确诊断。吴仕龙等^[8]认为, 应力性骨折早期 X 线检查常为阴性; CT 对骨骼的分辨率较高, 敏感性高于 X 线平片, 可明确显示骨痂生成情况, 而且经过三维重建后还能发现较细的横形骨折线; 不典型的应力性骨折影像学表现应与感染、骨样骨瘤、骨肉瘤、骨尤文氏瘤及骨梗死进行鉴别。

应力性骨折的主要治疗原则是消除引起骨折的应力。本例患者确诊为耻骨下支应力性骨折后, 及时进行下肢制动及皮肤牵引, 以期通过减少下肢活动及股内收肌群的牵拉应力达到缓解疼痛的目的。

参考文献

- [1] 徐文坚. 应力性骨折影像学诊断[J]. 中国中西医结合影像学杂志, 2007, 5(4): 319-321.
- [2] 康庆林, 蒋祖言, 张宏文. 耻骨下支应力性骨折[J]. 中国骨伤, 2000, 13(1): 29.

(下转第 76 页)

向患者说明不正确运动姿势对膝关节的不利影响,指导其保持正确姿势,禁止膝关节长期负重^[8]。指导患者合理进行锻炼,适当进行游泳或散步等运动,增强肌肉力量,提高膝关节的稳定性。嘱患者必要时扶拐行走,减少膝关节负重。

3 结 果

住院时间 30~38 d,中位数 34 d。均无不良反应发生。均于出院 3 个月后进行随访,数字疼痛强度量表(numerical rating scale, NRS)评分,1 分 120 例、2 分 57 例、3 分 13 例;采用美国特种外科医院(Hospital for Special Surgery, HSS)膝关节评分标准^[9]评价疗效,优 124 例、良 50 例、可 16 例。

4 讨 论

云克即锝-亚甲基二膦酸盐注射液,是一种核素药物,主要成分是锝[⁹⁹Tc]经氯化亚锡还原后与亚甲基二膦酸盐形成的络合物,临床常用于治疗骨关节炎、股骨头坏死、多发性骨髓瘤等疾病^[10-12]。KOA 病情复杂,针灸、按摩等传统中医疗法效果并不明显,而核素药物应用时间较短,多数患者不了解其作用机制及治疗效果,因此容易产生恐惧感,不利于治疗。治疗前应做好患者的心理护理工作,了解其心理状态,并向其科普云克的相关知识,使其积极配合治疗。向患者说明膝关节疼痛的原因,做好其疼痛护理工作,并指导其坚持进行功能锻炼,促进膝关节功能恢复^[13-14]。筋骨痛消丸可以缓解 KOA 患者关节疼痛、肿胀等症状^[15],应指导其按时服药,并适当增加饮水量。还应做好患者的出院指导工作,使其了解减轻膝关节负重的重要性,并合理进行体育运动。

5 参考文献

- [1] Berenbaum F, Eymard F, Houard X. Osteoarthritis, inflammation and obesity [J]. *Curr Opin Rheumatol*, 2013, 25 (1): 114-118.
- [2] Kellgren JH, Lawrence JS. Radiological assessment of osteo-

arthrosis [J]. *Ann Rheum Dis*, 1957, 16(4): 494-502.

- [3] 张水香. 优质护理服务在核医学检查中的应用 [J]. *临床合理用药杂志*, 2013, 6(6): 115.
- [4] 高莹. 人性化护理在核医学科的应用 [J]. *国际护理学杂志*, 2014, 33(1): 202-204.
- [5] 潘伊枝, 张琰, 唐琪, 等. 临床核医学 SPECT 检查的护理体会 [J]. *中国民族民间医药*, 2012, 21(7): 106.
- [6] 何雅静. SPECT 检查中静脉注射放射性药物的重点环节及防护措施 [J]. *护理研究*, 2014, 28(11): 1372-1373.
- [7] Rodriguez-Merchan EC. Intra-articular Injections of Hyaluronic Acid and Other Drugs in the Knee Joint [J]. *HSS J*, 2013, 9(2): 180-182.
- [8] 王春丽, 蔡巍巍. 筋骨痛消丸合消痛贴膏治疗膝骨关节炎 80 例 [J]. *中医研究*, 2009, 22(1): 39-40.
- [9] 蒋协远, 王大伟. 骨折临床疗效评价标准 [M]. 北京: 人民卫生出版社, 2005: 177-178.
- [10] Kim HR, So Y, Moon SG, et al. Clinical value of (^{99m}Tc)-methylene diphosphonate (MDP) bone single photon emission computed tomography (SPECT) in patients with knee osteoarthritis [J]. *Osteoarthritis Cartilage*, 2008, 16(2): 212-218.
- [11] 刘玉珂, 张敏, 郭会利, 等. 应用图像融合技术评价肌肉骨骼系统的药物疗效—图像融合技术在骨与关节疾病诊断中的应用(八) [J]. *中医正骨*, 2011, 23(4): 24-29.
- [12] 陈洁, 何跃, 何成松. 锝[⁹⁹Tc]亚甲基二膦酸盐注射液药理研究进展 [J]. *中国药房*, 2010, 21(6): 553-555.
- [13] Lampropoulou-Adamidou K, Lelovas P, Karadimas EV, et al. Useful animal models for the research of osteoarthritis [J]. *Eur J Orthop Surg Traumatol*, 2014, 24(3): 263-271.
- [14] Trigkilidas D, Anand A. The effectiveness of hyaluronic acid intra-articular injections in managing osteoarthritic knee pain [J]. *Ann R Coll Surg Engl*, 2013, 95(8): 545-551.
- [15] 郭会利, 王军辉, 郭树农, 等. 云克联合筋骨痛消丸治疗膝骨关节炎的临床研究 [J]. *中医正骨*, 2013, 25(6): 24-28.

(2014-11-13 收稿 2015-01-09 修回)

(上接第 74 页)

- [3] 孙献勇, 时维东, 肖永鑫, 等. 军训致耻骨下支应力性骨折 15 例临床及影像学分析 [J]. *人民军医*, 2013, 56(9): 1010-1011.
- [4] 张宏文, 王生虎, 张春生. 初训女兵右耻骨下支疲劳骨折 4 例报告 [J]. *解放军医学杂志*, 1994, 19(2): 100.
- [5] 全昌斌, 由昆, 李小龙, 等. 军训致耻骨支应力性骨折 66 例临床分析 [J]. *解放军医学杂志*, 2002, 27(8): 740-742.

- [6] Noakes TD, Smith JA, Lindenberg G, et al. Pelvic stress fractures in long distance runners [J]. *Am J Sports Med*, 1985, 13(2): 120-123.
- [7] 全昌斌, 姚茹国, 贾树林, 等. 耻骨支应力性骨折的螺旋 CT 表现 [J]. *临床放射学杂志*, 2001, 20(11): 865-868.
- [8] 吴仕龙, 李飞鹏, 王国平. 运动相关下肢应力性骨折的临床影像学分析 [J]. *中医正骨*, 2011, 23(9): 17-19.

(2014-11-15 收稿 2015-01-09 修回)