

髌骨环内固定治疗髌骨骨折

刘卫平, 黄莉萍, 何岸

(长葛卫生职业中等专业学校附属医院, 河南 长葛 461500)

关键词 髌骨 骨折 骨折固定术, 内

髌骨骨折是一种比较常见的骨折, 根据骨折情况可采用不同的治疗方法。2006 年 3 月至 2010 年 8 月, 笔者采用切开复位髌骨环内固定术治疗髌骨骨折患者 25 例, 效果满意, 现报告如下。

1 临床资料

本组 25 例, 男 18 例, 女 7 例; 年龄 26 ~ 80 岁, 中位数 48 岁。致伤原因: 跌伤 19 例, 直接暴力伤 6 例。伤后至手术时间 10 h 至 2 d。

2 方法

2.1 手术方法 采取硬膜外麻醉, 患者仰卧位, 上下肢止血带, 常规消毒、铺巾。自髌骨上缘至髌骨下切一“S”形纵形切口, 依次切开皮肤、皮下组织及深筋膜, 暴露骨折端, 清除膝关节腔内瘀血, 检查骨折情况。再分别在髌骨两侧髌韧带扩张部切一长约 2 cm 的纵形切口与关节腔相通, 在助手协助下复位髌骨骨折, 同时术者手指经一侧切口进入关节腔, 触摸髌骨关节面, 了解骨折复位情况, 关节面复位平整后, 助手用 2 把巾钳临时固定骨折块^[1]。取大小合适的髌骨

环紧贴髌骨前面置于髌骨中央, 然后用与髌骨环配套的钩针固定, 固定时从髌骨两侧把手指伸进关节腔内, 检查髌骨关节面是否有移位, 有移位则做适当调整。检查膝关节屈伸情况, 冲洗、缝合切口, 无菌包扎, 撤除止血带。

2.2 术后处理 术后石膏固定患肢于功能位。常规应用抗生素 7 d; 自制活血化瘀口服液(药物组成: 当归 12 g, 川芎、乳香、没药各 10 g, 红花 10 g 等)口服, 每次 50 mL, 每日 3 次, 3 ~ 7 d 患肢肿胀消退后停药。术后第 1 天开始股四头肌功能锻炼和足趾屈伸锻炼, 12 d 后拆线。石膏固定 1 个月后去石膏进行患肢功能锻炼。

3 结果

本组 25 例患者, 术后 X 线检查均示骨折复位满意, 内固定稳定(图 1); 均获得随访, 随访时间 9 ~ 30 个月, 中位数 24 个月; 骨折均骨性愈合, 愈合时间 2.5 个月至 6 个月, 中位数 4 个月。膝关节屈伸活动正常 22 例; 膝关节屈曲受限 3 例, 受限均 < 10°。均无感染、内固定松动、创伤性关节炎等并发症发生。

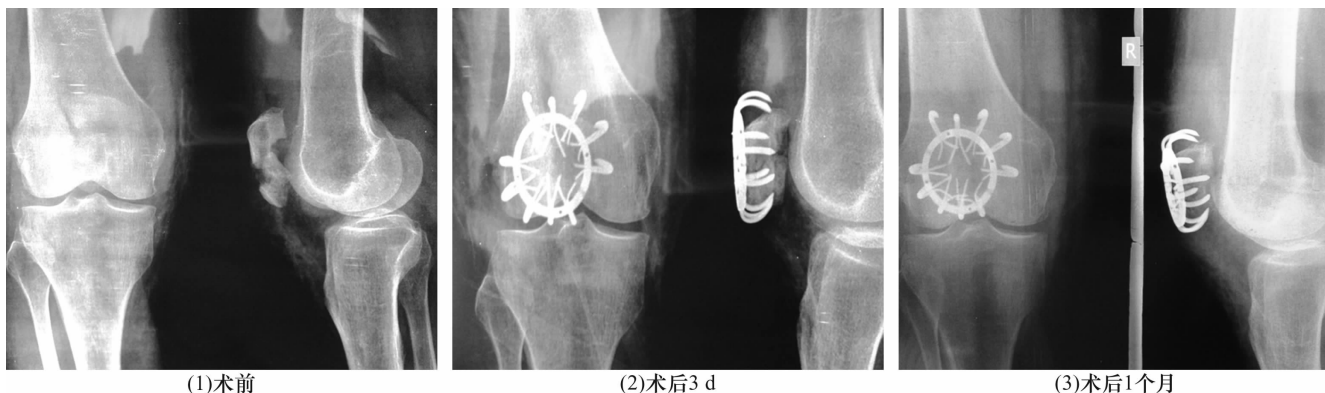


图 1 右侧髌骨粉碎性骨折正侧位 X 线片

4 讨论

髌骨是人体最大的籽骨, 在膝关节的生理运动中主要起以下作用^[2]: ①传导并增强股四头肌的作用力; ②维护膝关节的稳定; ③保护股骨髁, 使其免于直

接遭受外伤性打击。髌骨骨折类型较多, 可选用不同的治疗方法。无移位骨折可采用患肢伸直位石膏固定治疗; 其他类型髌骨骨折, 均可采用切开复位髌骨环内固定治疗。

切开复位髌骨环内固定治疗髌骨骨折的注意事项:①根据患者情况及时安排手术治疗。受伤至手术时间过长,局部可形成张力性水疱,影响切口愈合,增加感染机会^[3]。②复位骨折时一定要保证关节面平整,以避免创伤性关节炎的发生^[4]。③选用的髌骨环大小要合适,过大、过小均不能获得坚强内固定。④髌骨上极厚下极薄,固定上极时钩针要适当伸直些,这样着力点更靠近髌骨关节面,固定更加稳定。⑤用尽量多的钩针固定,这样可形成强有力的向心性固定力,使骨折面紧密接触,有利于骨折愈合,也有利于术后早期进行功能锻炼。

切开复位髌骨环内固定治疗髌骨骨折,固定牢

固,患者可早期进行功能锻炼,有利于骨折愈合后膝关节功能的恢复,是治疗髌骨骨折的可靠的治疗方法之一。

5 参考文献

[1] 王小龙,黄碧玲,吴培增,等.改良带圈克氏针张力带内固定治疗髌骨骨折[J].中医正骨,2006,18(10):36.

[2] 王亦聰.骨与关节损伤[M].3版.北京:人民卫生出版社,2001:1023-1033.

[3] 孟庆阳.克氏针张力带与钢丝环扎内固定治疗新鲜闭合性髌骨骨折[J].中医正骨,2010,22(9):42-43.

[4] 金伟强.髌骨骨折几种治疗方法疗效比较[J].中医正骨,2011,23(2):49-50.

(2011-07-03 收稿 2011-11-02 修回)

· 简 讯 ·

《中医正骨》广告业务范围

- 医疗、科研、教学单位及药械生产营销企业介绍
- 用于骨伤科医疗、科研、教学的器械设备介绍
- 用于骨伤科医疗、科研、教学的中西药物及中间体介绍
- 各种形式的骨伤科讯息,如书刊征订、招生启事、会议通知等

《中医正骨》2011—2012 年度广告收费标准

刊登位置	印刷规格	版面	每期收费 标准(元)	半年收费 标准(元)	全年收费 标准(元)
封二	大 16 开彩色 铜版纸印刷	全版	9 000	54 000	75 600
封三	大 16 开彩色 铜版纸印刷	全版	8 000	48 000	67 200
封底	大 16 开彩色 铜版纸印刷	全版	10 000	60 000	84 000
前插页	大 16 开彩色 铜版纸印刷	全版	7 000	42 000	58 800
后插页	大 16 开彩色 铜版纸印刷	全版	6 000	36 000	50 400
内文图文	大 16 开黑白 铜版纸印刷	全版	3 000	18 000	25 200
	大 16 开黑白 铜版纸印刷	1/2 版	1 800	10 800	15 120
内文文字	大 16 开黑白 铜版纸印刷	全版	3 000	18 000	25 200
	大 16 开黑白 铜版纸印刷	1/2 版	1 800	10 800	15 120